

# 地域住民アンケート結果

過去三カ年比較

回答率 R 6 75.0%

R 5 82.5%

R 4 76.2%

A : そう思う

B : だいたいそう思う

C : あまりそう思わない

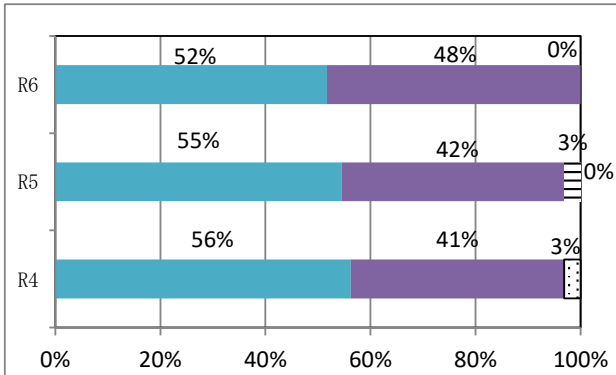
D : 思わない

E : わからない

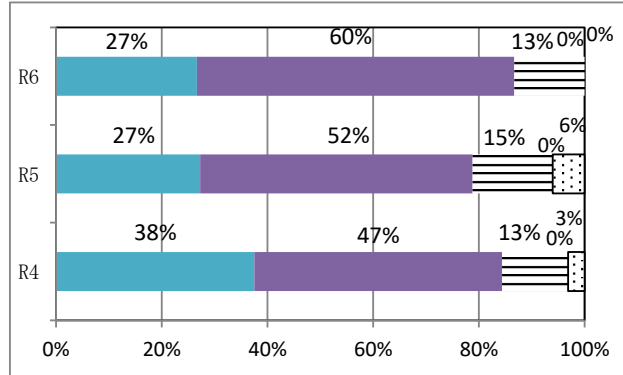


## 1 生徒の状況

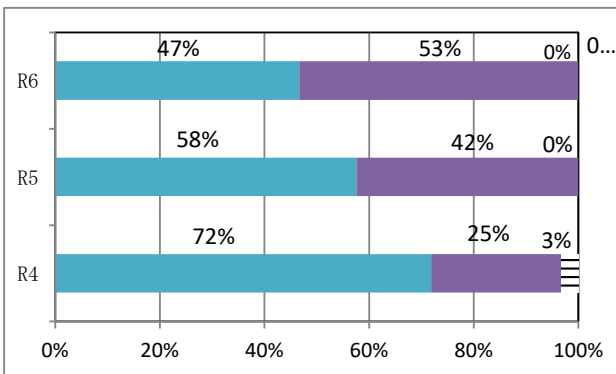
(1) 西高生は一般に、マナーや規範意識を身につけ、礼儀正しいと思う。



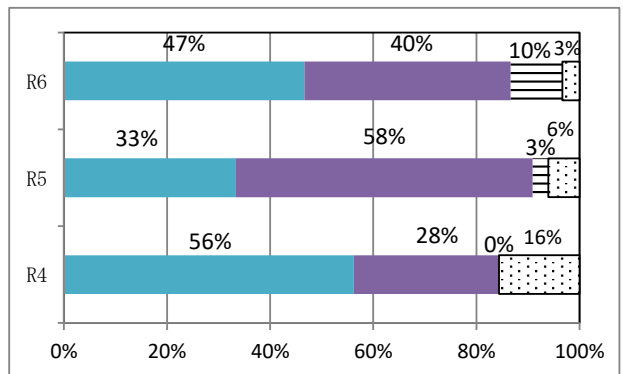
(2) さわやかなあいさつをする生徒が多いと思う。



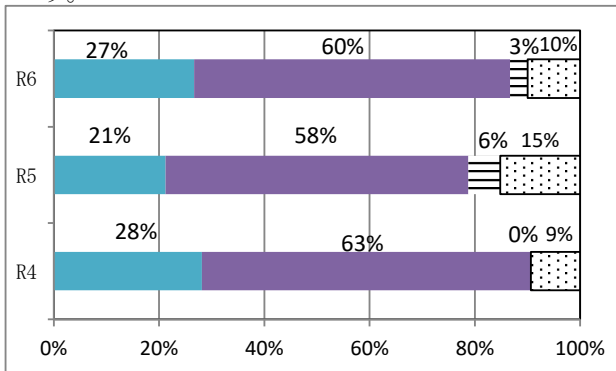
(3) 高校生として相応しい服装、頭髪等をしていると思う。



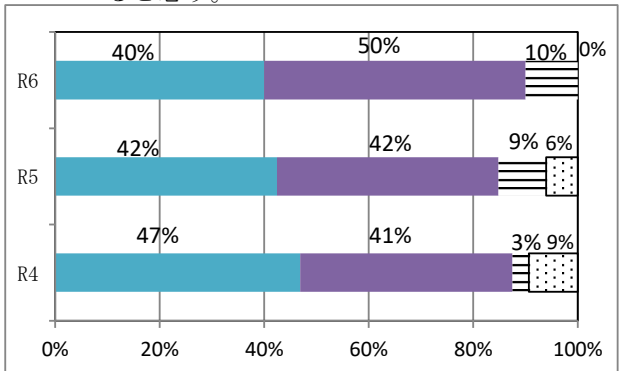
(4) 部活動に熱心に取り組んでいる生徒が多いと思う。



(5) 学習に熱心に取り組んでいる生徒が多いと思う。

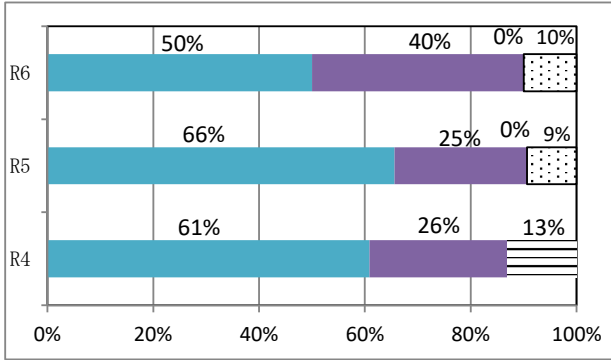


(6) 以前よりも好感がもてる西高生が増えていると思う。

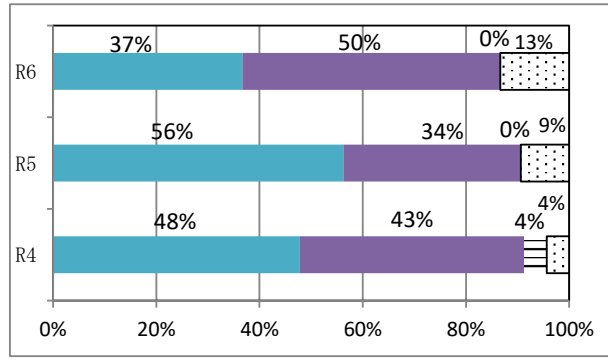


## 2 職員の状況

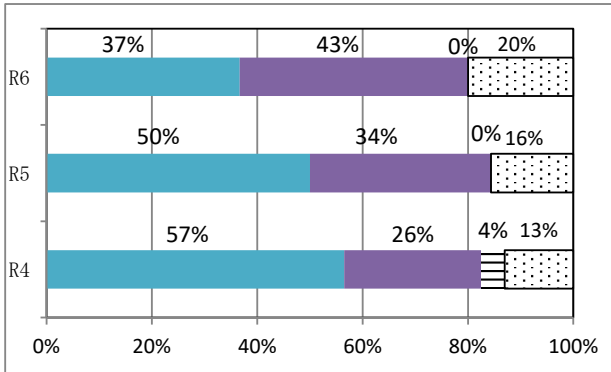
(1) 学校を訪問したり、電話したときの教職員の対応に好感が持てる。



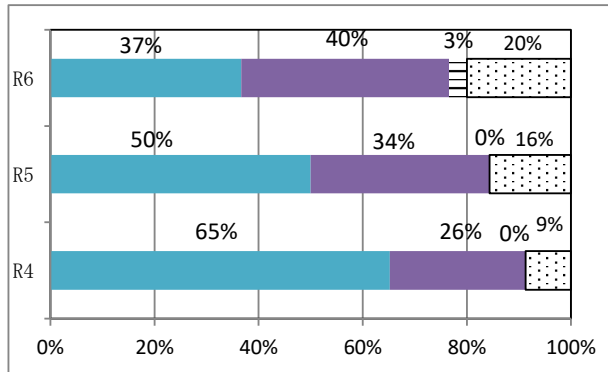
(2) 学習指導において、教職員は熱心に指導していると思う。



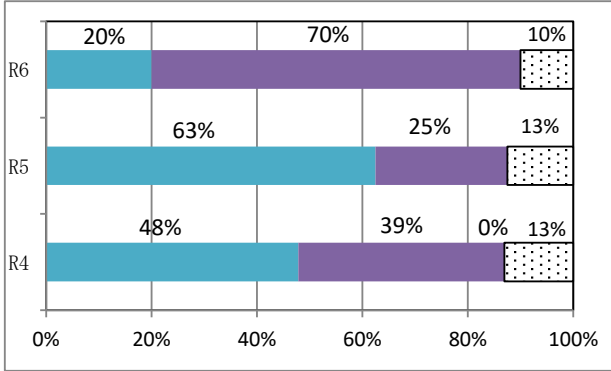
(3) 生徒の多様な進路志望に対し、教職員は熱心に指導していると思う。



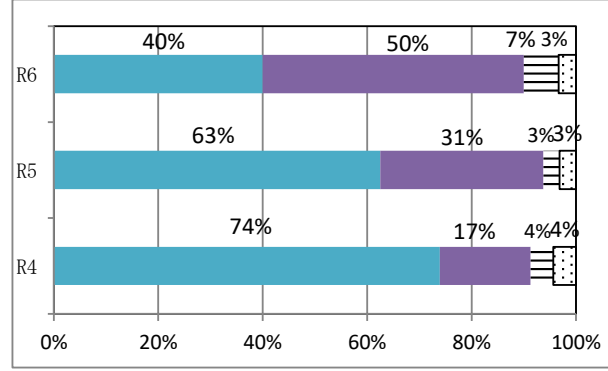
(4) 部活動など、特別活動の指導において、教職員は熱心に指導していると思う。



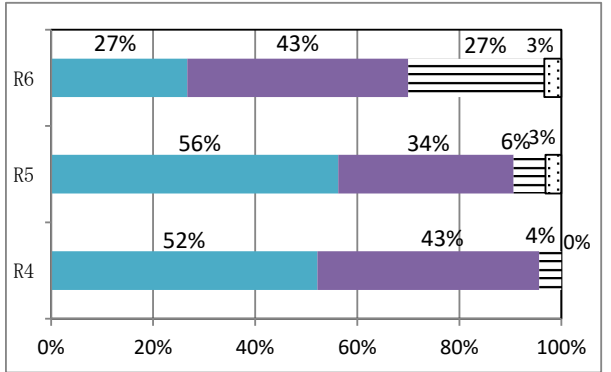
(5) 生徒のマナーや規範意識を高める指導において、教職員は熱心に指導していると思う。



(6) 学校は、地域との交流を積極的に進め、地域との連携に努めていると思う。



(7) 学校の広報活動や情報発信がよく行われていると思う。



(8) 学校は、外部の意見を聞き、学校改善に役立てようとしていると思う。

